



EURO INFRA Ingénierie

Bureau d'Etudes Conception et Direction des travaux

Siège Social :

1, rue Henri Matisse
52000 CHAUMONT
Tel : 03.25.35.05.23

mail : contact@euroinfra.fr

Etablissement secondaire :

1, Impasse des Mennetriers
52200 SAINTS GEOSMES
Tel : 03.25.90.83.27

mail : agence-sts-geosmes@orange.fr

Forme juridique : SAS

Capital social : 20 000 €

Présidente : Madame Elodie GIONNET

Siret : Numéro 430 150 920 00030 / 430 150 920 00048

Code APE : 7112 B

Enregistré à la Chambre de Commerce et des Sociétés de Chaumont
(52000)

Exercice / Chiffre d'affaire

3 dernières années :

Clôture du 23ème exercice le 30 Septembre 2023

Chiffre d'affaire : 988 019.00 € HT

Clôture du 24ème exercice le 30 Septembre 2024

Chiffre d'affaire : 989 905.00 € H.T

Clôture du 25ème exercice le 30 Septembre 2025

Chiffre d'affaire : 1 004 946.00 € H.T



Plus de 25 ans d'expérience



Bureau d'Etudes Ingénierie

EURO INFRA Ingénierie intervient pour des projets de construction et d'aménagement du territoire de tous ordres et toutes échelles, auprès de donneurs d'ordres publics et privés, en Haute Marne et ses départements limitrophes.

De la phase conception à la phase de réalisation, EURO INFRA Ingénierie accompagne les maitres d'ouvrages dans les domaines suivants :

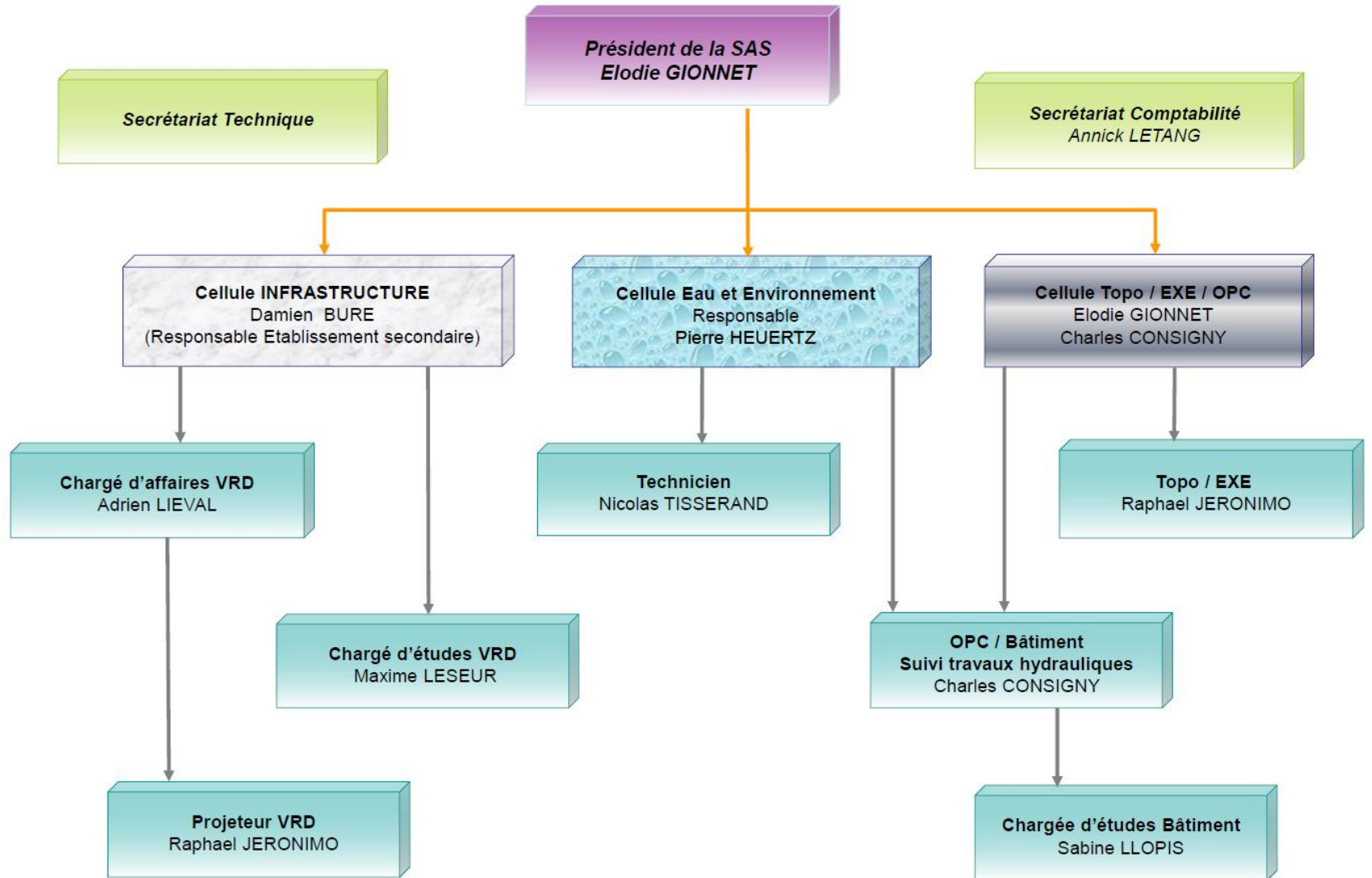
- Voirie et Réseaux Divers
- Etudes Hydrauliques / Environnement
- Etudes assainissement – Eau potable
- Aménagements urbains, d'espaces publics, Z.I., Z.A., Lotissements
- Infrastructures routières & Autoroutières
- Equipements sportifs
- OPC Batiments
- Maitrise d'œuvre - Dossiers de conception et d'exécution
 - ✓ Pilotage et coordination
 - ✓ Direction de Travaux
 - ✓ Ingénierie Conseil
 - ✓ Plans d'exécution
- Assistance à Maître d'Ouvrage

Moyens humains

- 4 Chargés d'affaires
- 1 Ingénieur Infrastructures Routières
- 2 Chargés d'études
- 1 Projeteur - Géomètres topo
- 1 Technicien Hydraulique / Environnement
- 1 Secrétaire Technique
- 1 Comptable

Une Equipe Diplômée et à votre écoute

Organigramme de la société



Moyens matériels



MATERIEL INFORMATIQUE

- 13 PC & 5 portables
- 2 traceurs A0 haute résolution HP design jet 1600
- 2 photocopieurs couleur (tous formats)

LOGICIELS

Systeme d'exploitation

Windows XP

Bureautique / Base de Donnée

Microsoft Office & EBP

Études d'Infrastructure

MICROPISTE 4+ - TPL

MENSURA

COVADIS – AUTOPISTE

GIRABASE – AUTOTURN

REVIT



PAO/CAO/DAO

AUTOCAD & MENSURA

PUBLISHER - POWERPOINT – PHOTOSHOP - SKETCHUP

MATERIEL TECHNIQUE

- Ensemble de RADIO-DETECTION des réseaux de type RD400PLX2
- Niveaux de chantier
- 2 Stations totales Géodimeter 510
- 3 stations totales motorisées trimble
- 1 station GPS trimble
- Appareils photo numériques haute résolution
- 7 Véhicules de Société



Quelques réalisations



Quelques réalisations

